

# SAVIESE

## APPARTEMENT EN ATTIQUE DE 4,5 PIECES

### AU CŒUR DU VILLAGE DE GRANOIS



Le Wolfi



# LE PROJET

Un petit immeuble de 4 appartements de 2,5, 3,5 et 4,5 pièces sur 4 niveaux, en plein centre du village de Granois sur la commune de Savièse, dans un environnement verdoyant et calme, proche de toutes commodités.

## DESCRIPTIF DE LA PPE « LE WOLFI »

### Rez inférieur :

- 5 caves
- Local technique
- Espaces communs (5 caves – local technique)

### Rez-de-chaussée :

- Appartement duplex N° 1 - 3,5 pièces + bureau + pelouse et terrasse
- Appartement N°2 - 2,5 pièces + économat/buanderie avec pelouse et terrasse

### 1<sup>er</sup> étage :

- Appartement N° 3 - 2,5 pièces + économat/buanderie + terrasse
- Duplex + terrasse

### Attique :

- **Appartement N° 4 - 4,5 pièces avec terrasse + ascenseur privatif**

### Extérieurs :

- Places de parc couvertes et non couvertes
- Places visiteurs
- Une place pour personne à mobilité réduite

### Annexe :

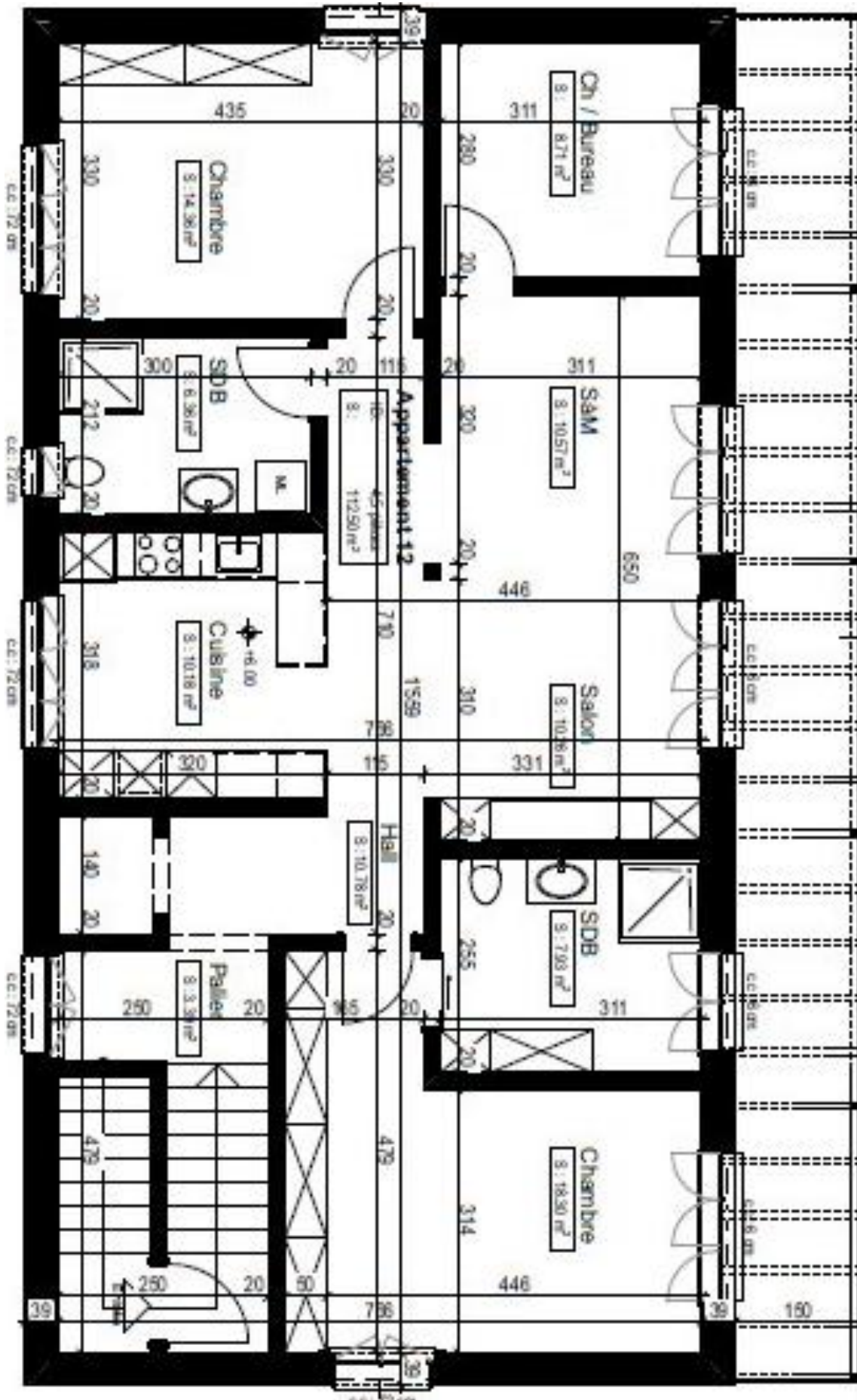
- Appartement N° 5 - 2,5 pièces avec pelouse et terrasse



# PLAN DE SITUATION – parcelle N° 5127



# PLAN ATTIQUE - 4,5 pièces



# DESCRIPTIF TECHNIQUE & POINTS FORTS

## INTERIEUR

---

### Appartement

Les menuiseries intérieures portes, armoires, revêtement des parois et plafonds sont en sapin.

Les fenêtres sont en sapin avec une vitrerie adaptée aux normes.

Au sol, du parquet massif dans toutes les pièces, hormis les salles d'eau qui sont carrelées.

Une cuisine ouverte sur la salle à manger et le séjour comprend des appareils ménagers de qualité.

## EXTERIEUR

---

### Façades & Espaces verts

Les façades extérieures sont en vieux bois et en pierres décoratives.

Une charpente visible, une terrasse et des balustrades complètent harmonieusement l'ensemble de l'immeuble.

Le tout est rehaussé d'une couverture anthracite qui se marie parfaitement avec l'habitation

## DETAILS TECHNIQUES

---

### Chauffage, Electricité & Energie solaire

Dans un souci de durabilité, l'installation de chauffage fournie sera une pompe à chaleur PAC (air-air). Les appartements bénéficieront d'un chauffage au sol.

Avec la même intention, nous avons opté pour des rails LED dans le séjour et la salle à manger.

Quant aux extérieurs, les appliques murales de l'entrée, de l'escalier et du couvert à voiture seront branchées sur détecteur.

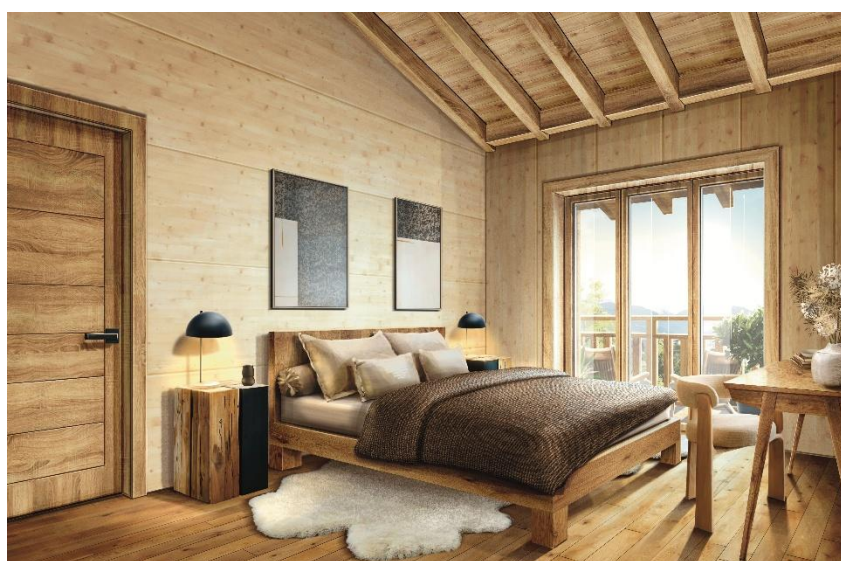
Des panneaux solaires photovoltaïques sont installés sur la toiture.

---

## LES POINTS FORTS

- Environnement calme dans un cadre verdoyant et proche de la nature
- Proche de toutes commodités
- **Finitions harmonieuses (matériaux naturels)**
- Terrasses et balcons spacieux, parties vertes ensemencées et arborisées
- Couverts à voiture, places de parc visiteurs, places de parc personnes à mobilité réduite
- Cuisine avec équipements complets et modernes
- Armoires encastrées
- Ascenseur - attique ascenseur privatif
- Construction réalisée par l'artisan du lieu Debons Tout en Bois Constructions SA
- Finitions au gré du preneur

# VUES INTERIEURES ATTIQUE – 4,5 pces variante 1



# VUES INTERIEURES ATTIQUE – 4,5 pces – variante 2



# BUDGET

## CHF/HT compris dans prix de vente

Cuisine (forfait de base)	35'000.-
Appareils sanitaires (selon descriptif)	15'600.-
Electricité (selon descriptif)	24'500.-
Hall d'entrée armoire	3'610.- /pce
Chambre parentale 1 – dressing 1 pce	4'660.-/pce
Chambre 2 - armoire	3'290.-/pce
Chambre 3 - armoire	4'210.-/pce
Salle de douche meuble -1 pièce	5'000.-/pce
Salle de douche meuble suite parentale - 1 pièce	5'000.-/pce
Poignées et entrées de porte chromées	50.-/la paire
Parquet (salon - salle à manger - chambres)	75.- / m <sup>2</sup>
Carrelage (cuisine - wc/douche)	55.- / m <sup>2</sup>

## TARIFS ET SURFACES

Objets	Divers	Pièces	Surface pondérée	Surface balcon & terrasse	Prix CHF/TTC
Appartement attique		4,5	140 m <sup>2</sup>	24,78 m <sup>2</sup>	1'185'000.-
Place de parc couverte	prix unitaire				25'000.-
Place de parc extérieure	prix unitaire				15'000.-

*Pour de plus amples renseignements, une consultation des plans et du dossier complet ou pour une visite, nous nous tenons à disposition au 079 631 08 06 ou par mail à l'adresse suivante : [pierrot@dtebsa.ch](mailto:pierrot@dtebsa.ch)*

