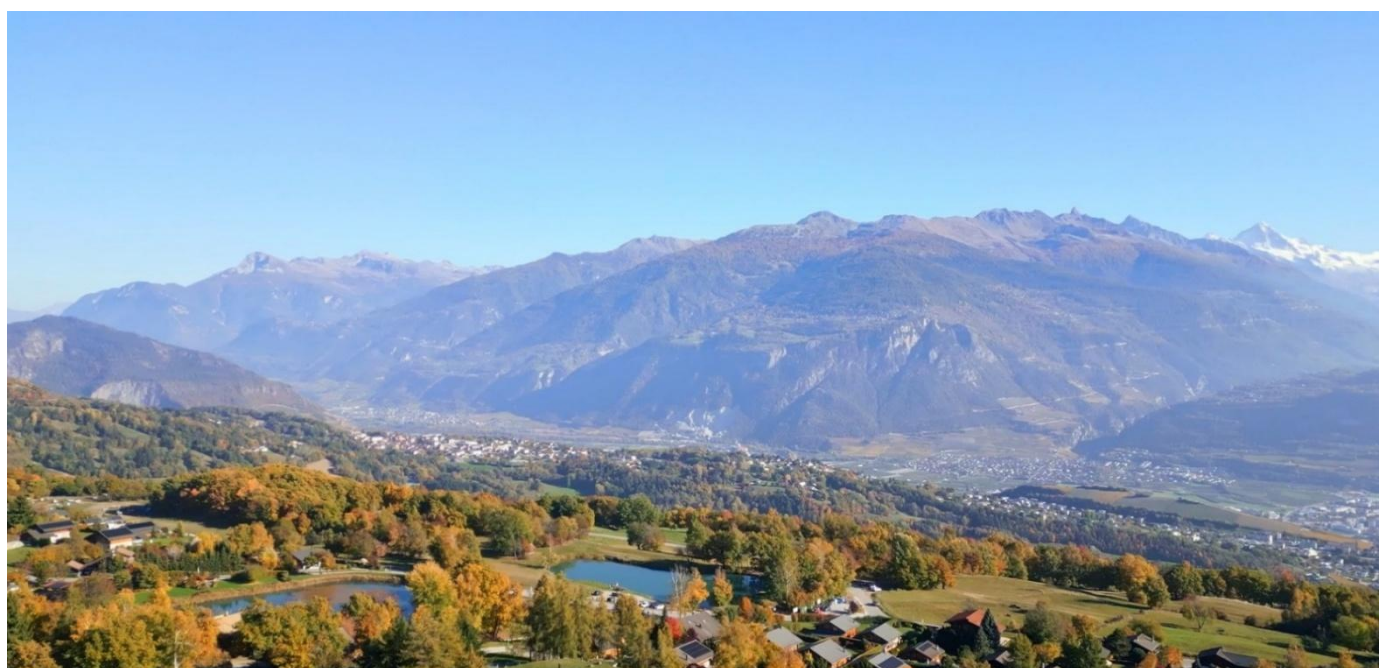


SAVIESE



**CONSTRUCTION DE CHALETS TYPE RACCARD
VUE PANORAMIQUE EXCEPTIONNELLE
AU LIEU-DIT « PRAFIRMIN »**



Vaé Plan Na13 - 1965 Savièse – dteb.ch – 079 631 08 06

LE PROJET

Hameau de chalets Type Raccard, parfaitement intégrés dans le paysage valaisan, offrant une vue panoramique exceptionnelle. Conçus par un architecte de la nouvelle génération, ils allient confort moderne, technologies actuelles et respect de la tradition locale. Idéal pour les personnes actives recherchant calme et télétravail.

Si vous cherchez un refuge paisible et authentique où vous pourrez vous ressourcer, vous reconnecter, ces chalets sont faits pour vous. Contactez- nous pour organiser une visite et découvrez pourquoi ces chalets sont uniques."

DESCRIPTIF DES CHALETS

Rez-de-chaussée :

- Hall d'entrée penderie - WC visiteurs
- Séjour - balcon
- Cuisine - balcon
- Salle à manger - balcon
- Mezzanine - balcon

Rez inférieur :

- Entresol
- WC-douche – buanderie
- Chambre 1 - pelouse
- Chambre parentale - pelouse
- Dressing WC-douche parental

Extérieurs :

- Chemin d'accès (PPE en commun pour les deux chalets)
- Couvert à voitures indépendant avec 4 places de parc
- 2 places de parcs extérieures
- Surface individuelle en herbe pour chaque chalet
- Caves – une par chalet
- Local technique

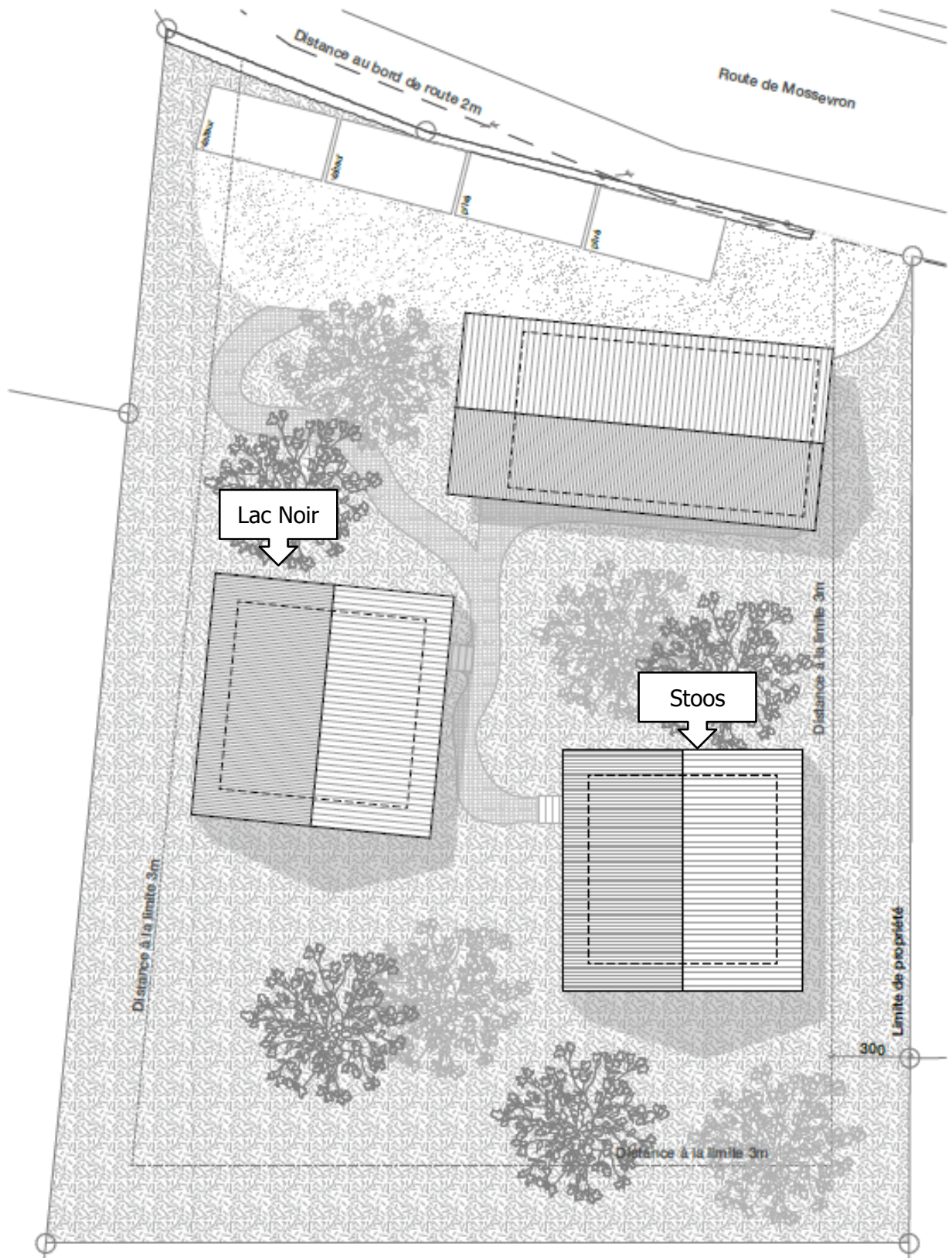
SAVIESE

La commune de Savièse, forte de 8 000 habitants, est réputée pour son accueil chaleureux, son environnement naturel, ses vignobles et sa proximité avec Sion. Elle offre de nombreux commerces, services et activités culturelles.

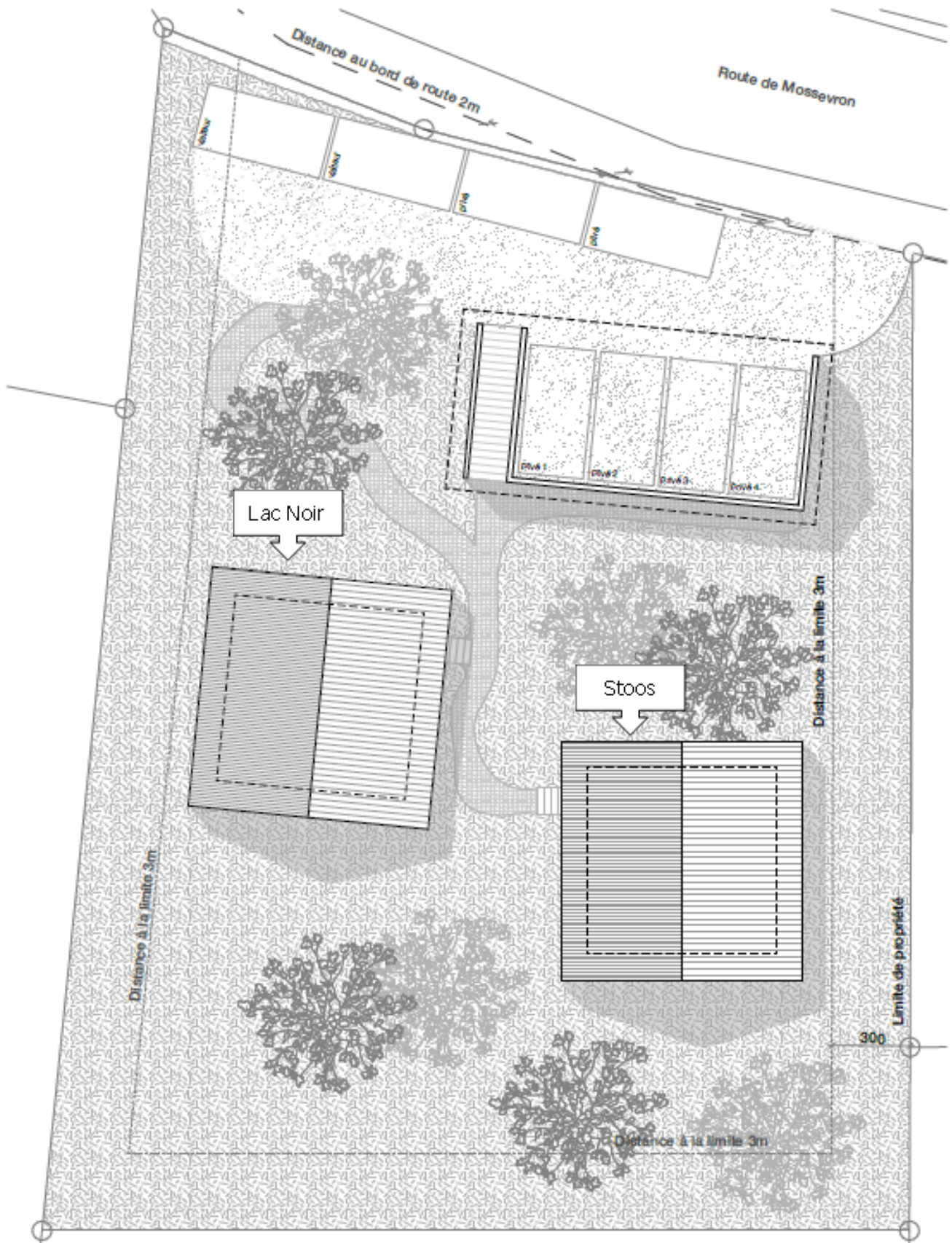
Savièse est desservie toute l'année par les transports publics.



PLAN DE SITUATION



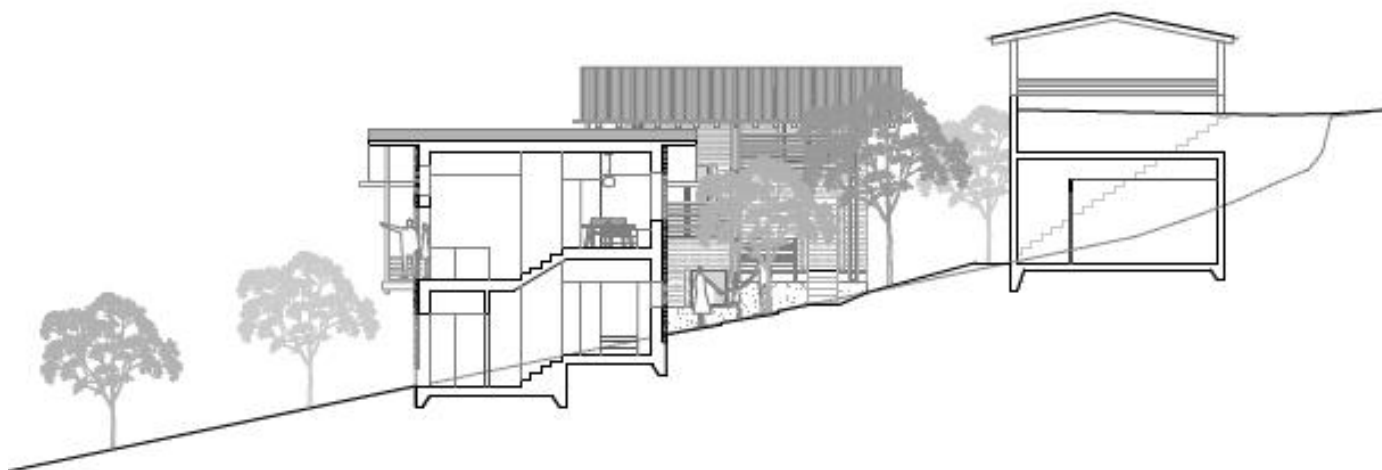
PLAN SITUATION PLACES DE PARC



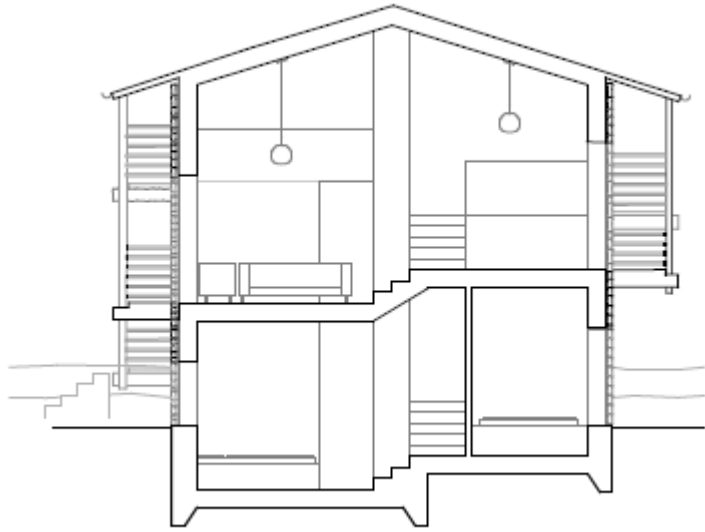
PLAN REZ-DE-CHAUSSEE



COUPE SITUATION

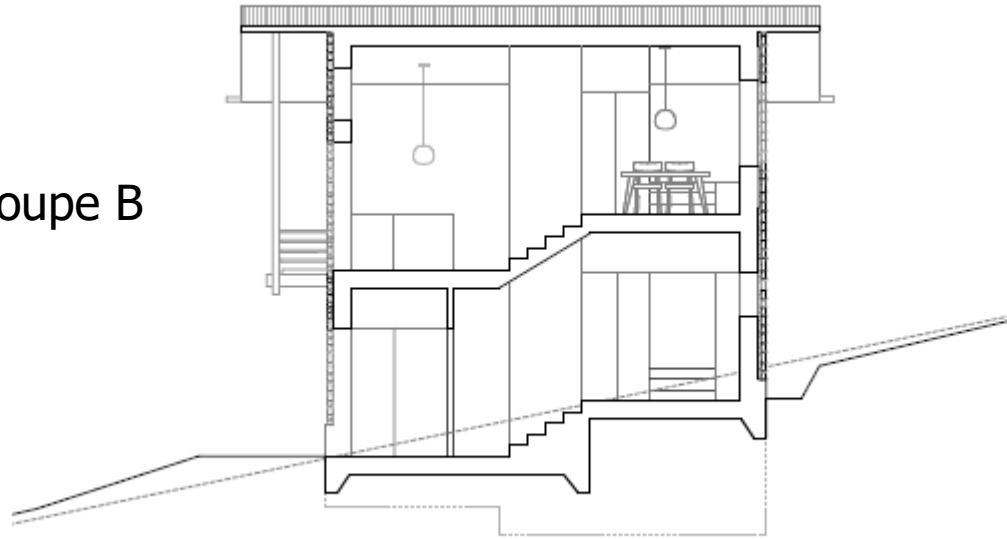


COUPE A B C

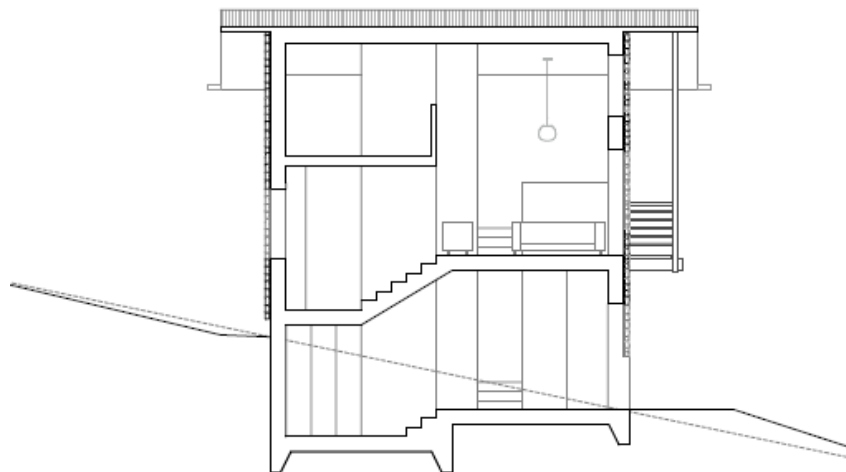


Coupe A

Coupe B



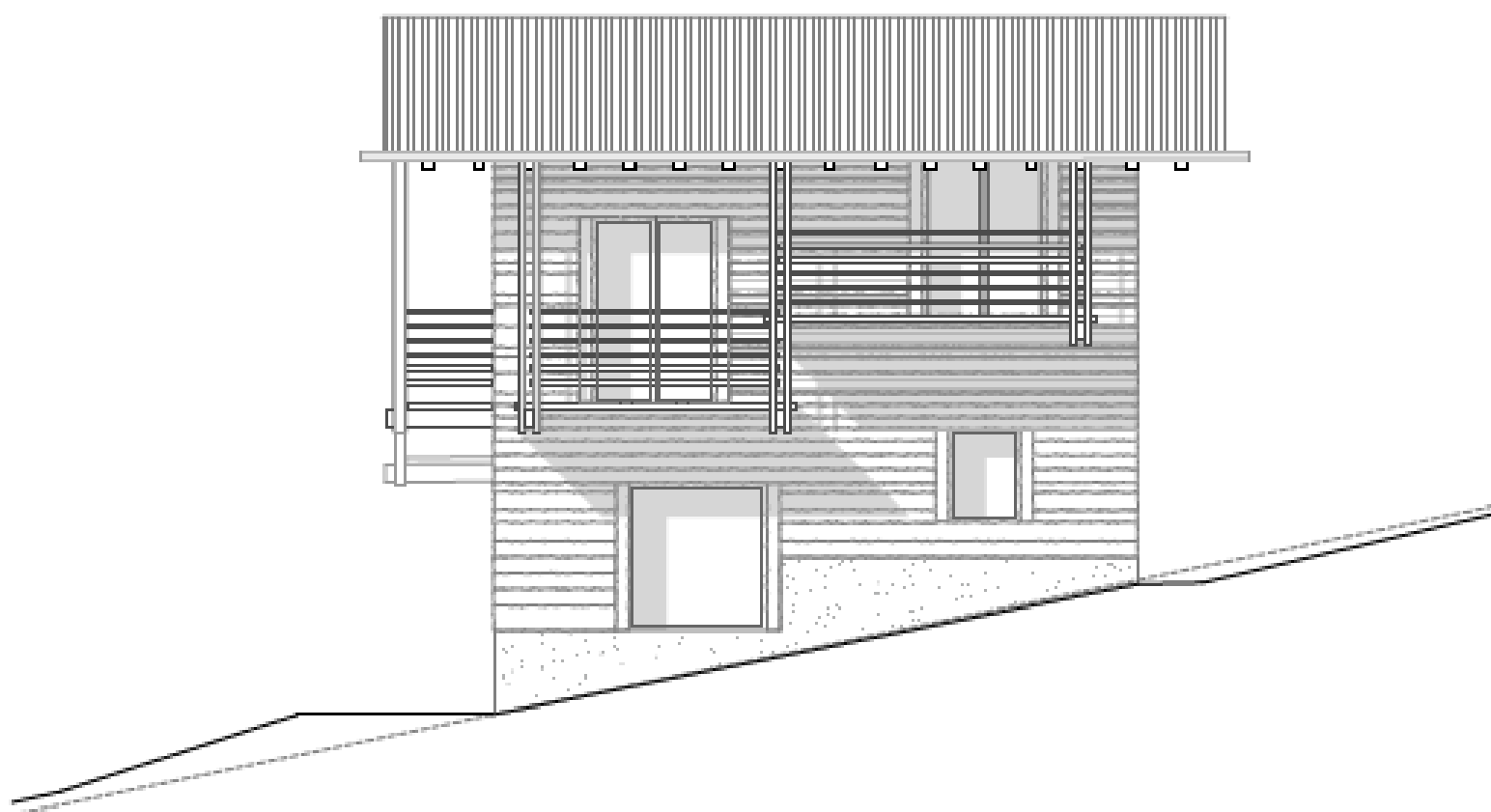
Coupe C



PLAN FACADE SUD



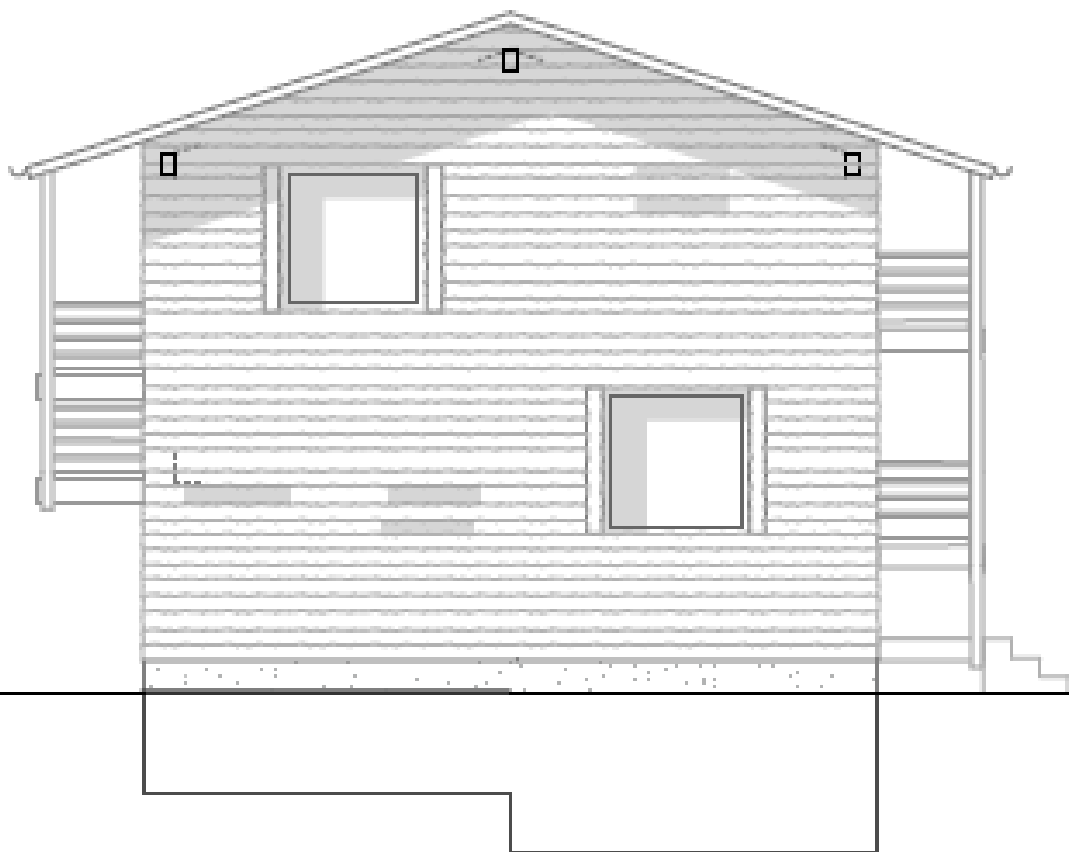
PLAN FACADE EST



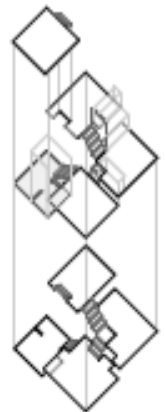
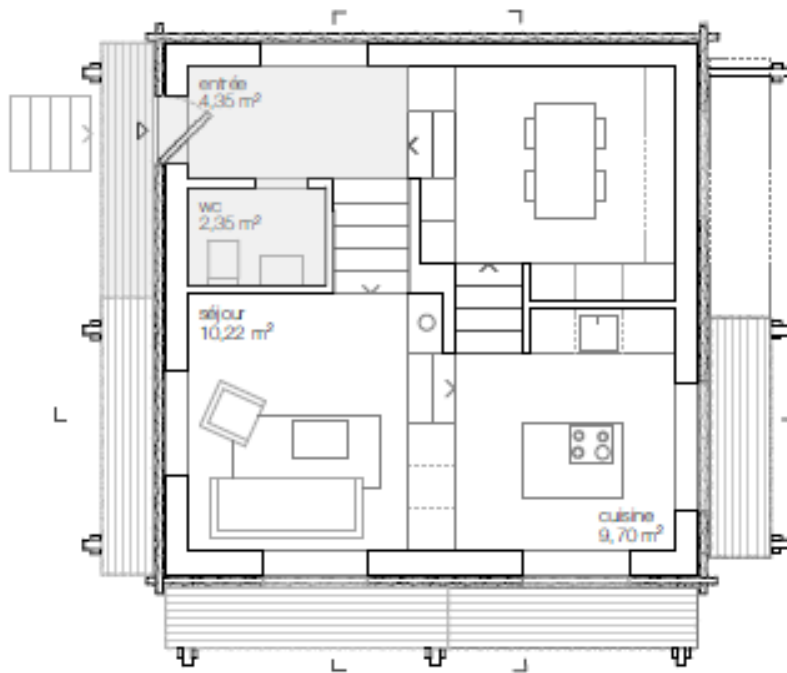
PLAN FACADE OUEST



PLAN FACADE NORD



PLAN 0.0 - REZ-DE-CHAUSEE



+2 mezzanine

+1.5 salle à manger

+1 cuisine

+0.5 séjour

0 rez de chaussée

-0.5 entre-sol

-1 chambre 1

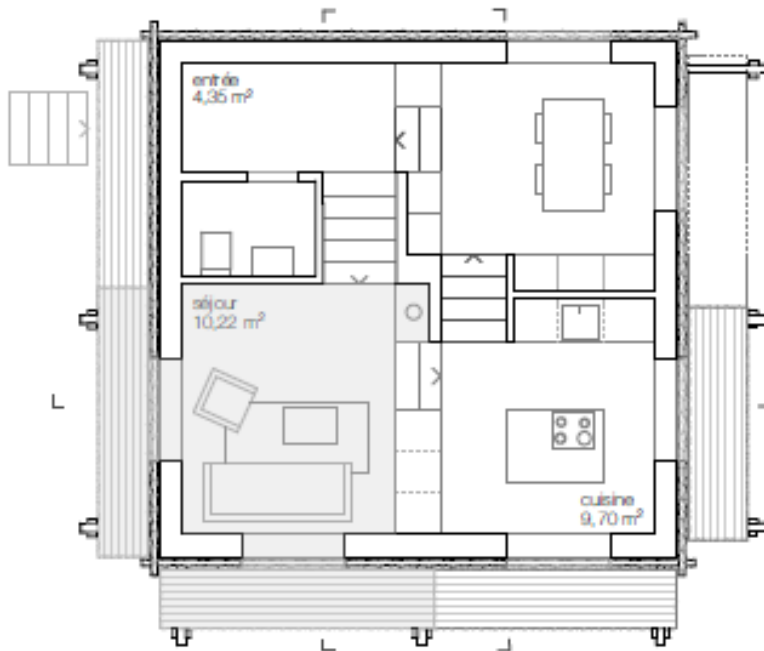
1:100

-1.5 chambre 2

04.12.25



PLAN +0,5 - SEJOUR



+2 mezzanine

+1.5 salle à manger

+1 cuisine

+0.5 séjour

0 rez de chaussée

-0.5 entre-sol

-1 chambre 1

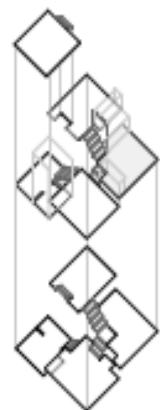
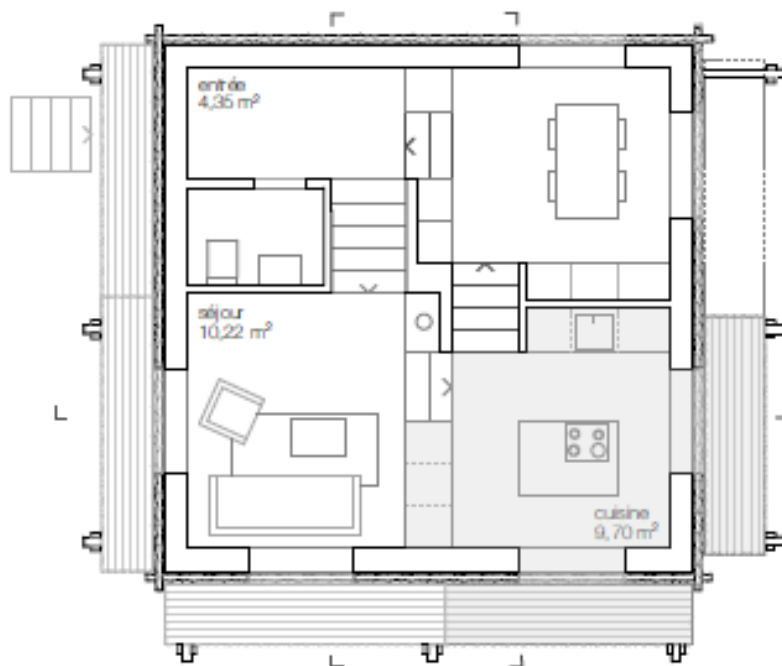
-1.5 chambre parentale

1:100

04.12.25



PLAN +1 - CUISINE



+2 mezzanine

+1.5 salle à manger

+1 cuisine

+0.5 séjour

0 rez de chaussée

-0.5 entre-sol

-1 chambre 1

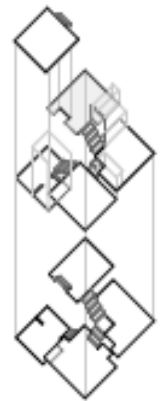
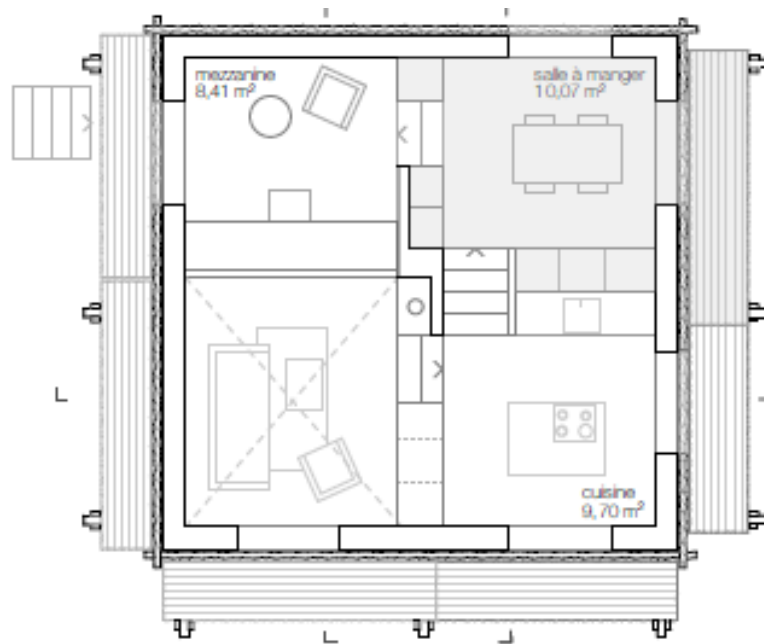
1:100

-1.5 chambre parentale

04.12.25



PLAN +1,5 – SALLE A MANGER



+2 mezzanine

+1.5 salle à manger

+1 cuisine

+0.5 séjour

0 rez de chaussée

-0.5 entre-sol

-1 chambre 1

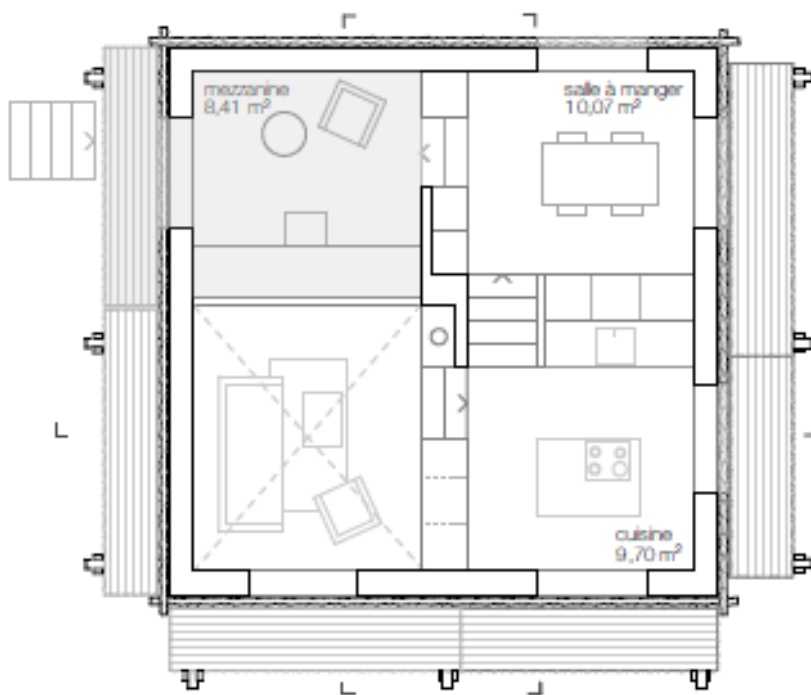
1:100

-1.5 chambre parentale

04.12.25



PLAN +2 - MEZZANINE



+2 mezzanine

+1.5 salle à manger

+1 cuisine

+0.5 séjour

0 rez de chaussée

-0.5 entre-sol

-1 chambre 1

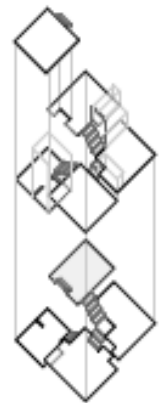
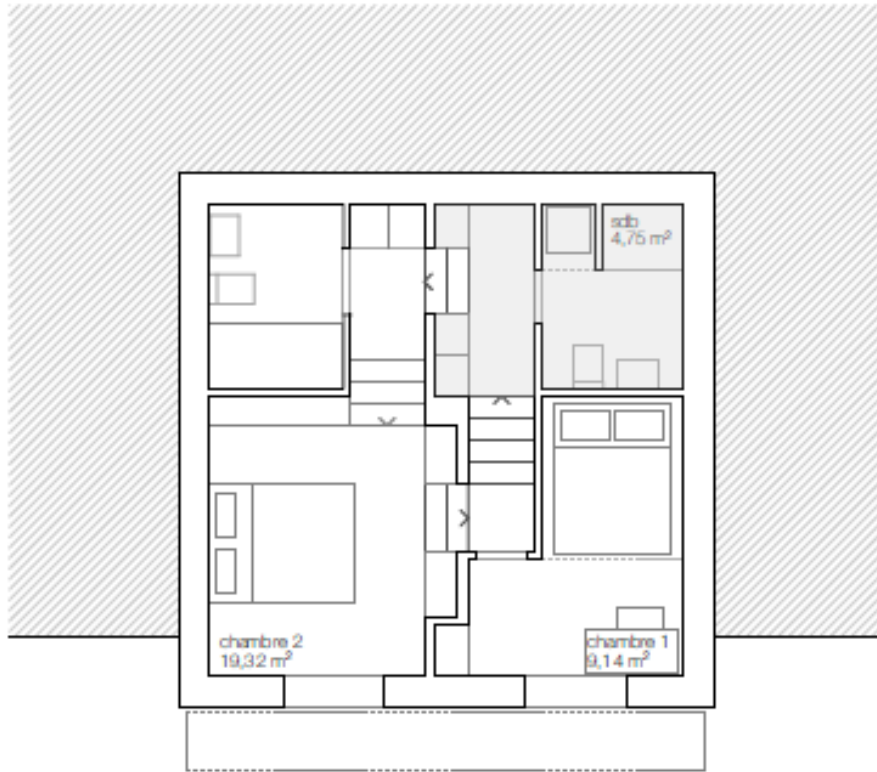
-1.5 chambre parentale

1:100

04.12.25

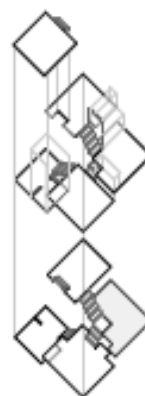


PLAN -0,5 - ENTRESOL



+2 mezzanine	
+1.5 salle à manger	
+1 cuisine	
+0.5 séjour	
0 rez de chaussée	
-0.5 entre-sol	
-1 chambre 1	1:100
-1.5 chambre parentale	04.12.25

PLAN -1 – CHAMBRE 1



+2 mezzanine	
+1.5 salle à manger	
+1 cuisine	
+0.5 séjour	
0 rez de chaussée	
-0.5 entre-sol	
-1 chambre 1	1:100
-1.5 chambre parentale	04.12.25



PLAN -1,5 – CHAMBRE 2 - PARENTALE



+2 mezzanine	
+1.5 salle à manger	
+1 cuisine	
+0.5 séjour	
0 rez de chaussée	
-0.5 entre-sol	
-1 chambre 1	1:100
-1.5 chambre parentale	04.12.25

INTERIEURS

Chalets

Les menuiseries intérieures (portes, armoires) sont en sapin, ainsi que les boiseries au rez-de-chaussée et au rez inférieur. Les fenêtres sont également en sapin avec une vitrerie adaptée aux normes.

Au sol, une chape visible type béton ciré, pour le hall d'entrée, le séjour, la cuisine et la salle à manger. Du parquet chêne recouvre le sol des chambres et de la mezzanine. Les salles d'eau sont carrelées.

Poêle à bois dans le séjour créant une ambiance détendue

Le chalet est aménagé d'armoires encastrées.

Une cuisine ouverte sur la salle à manger et le séjour comprend des appareils ménagers haut de gamme.

Chaque chalet comporte des balcons et un accès direct au jardin.

EXTERIEURS

Façades & Espaces verts

Les façades extérieures sont en vieux bois et crépis antique. Une charpente visible en sapin, une terrasse et des balustrades en vieux bois complètent harmonieusement l'ensemble des chalets.

Le tout est rehaussé d'une couverture anthracite qui se marie parfaitement avec l'habitation et le cadre de verdure dans lequel sont implantés les chalets.

Un chemin asphalté offre un accès aisé au couvert et places de parc.

Une surface verte importante est disponible pour l'aménagement autour de chacun des chalets.

DETAILS TECHNIQUES

Chauffage, Electricité & Energie solaire

Dans un souci de durabilité, l'installation de chauffage fournie sera une pompe à chaleur PAC (air-eau). Les chalets bénéficieront d'un chauffage au sol.

Avec la même intention, nous avons opté pour des rails LED dans le séjour et la salle à manger.

Quant aux extérieurs, les appliques murales des chalets et du couvert à voitures seront branchées sur détecteur.

Des panneaux solaires photovoltaïques sont installés sur la toiture du couvert à voiture

LES POINTS FORTS

- Vue panoramique à 360 ° degrés
- Environnement calme dans un cadre verdoyant et naturel.
- Proche de toutes commodités
- Balcons, partie verteensemencée
- Cuisine avec équipements complets et modernes
- Armoires encastrées
- Couvert à voitures et places de parc visiteurs - 2 places couvertes et 2 places non couvertes disponibles.
- Construction réalisée par l'artisan du lieu Debons Tout en Bois Constructions SA
- Finitions harmonieuses (matériaux naturels)
- Finitions au gré du preneur
- Vente en résidence secondaire autorisée

VUES EST & NORD



HALL D'ENTREE



SEJOUR



CUISINE & SALLE A MANGER



Vaé Plan Na13 - 1965 Savièse – dteb.ch – 079 631 08 06

CHAMBRE PARENTALE & WC-DOUCHE



Vaé Plan Na13 - 1965 Savièse – dteb.ch – 079 631 08 06

CHAMBRE 1 & WC-DOUCHE



BUDGET

CHF/TTC compris dans prix de vente

Cuisine (forfait de base)	35'000.-
Salon Poêle	6'500.-
Tuyau de cheminée jusqu'au toit	3'500.-
Sanitaires (selon descriptif)	25'000.-
Electricité (selon descriptif)	35'000.-
Installation solaire/photovoltaïque	28'000.-
Hall d'entrée armoire 1 pièce	2'640.-/pce
Séjour armoire 1 pièce	2'770.-/pce
Salle à manger meuble 1 pièce	3'260.-/pce
Salle à manger meuble 1 pièce	2'880.-/pce
Mezzanine meuble 1 pièce	2'410.-/pce
Entresol entrée armoires – 2 pièces	2'640.-/pce
Chambre 1 – meuble 1 pièce	2'640.-/pce
Dressing meuble 1 pièce	5'890.-/pce
WC visiteurs meuble sous lavabo 1 pièce	3'410.-/pce
WC-douche-buanderie meuble sous lavabo 1 pièce	3'410.-/pce
WC-douche parental meuble sous lavabo 1 pièce	3'410.-/pce
Poignée et entrée de porte noir	50.-/la paire
Parquet (Séjour - salle à manger – mezzanine – entresol - chambres)	95.- / m ²
Carrelage (cuisine – WC-douche)	55.- / m ²

TARIFS ET SURFACES

OBJETS Chalets 4 pces 1/2	SURFACE BRUTE	SURFACE BALCON	PELOUSE	CHF/TTC
Chalet Lac Noir	125m2	24 m2	Environ 300m2	1'275'000.-
1 place de parc couverte				25'000.-
1 place de parc extérieure				15000.-
Chalet Lac Noir				1'315'000.-
Chalet Stoos	125m2	24 m2	Environ 300m2	1'275'000.-
1 place de parc couverte				25000.-
1 place de parc extérieure				15000.-
Chalet Stoos				1'315'000.-
Place de parc couverte supplémentaire				25'000.-/pc
Place de parc extérieure supplémentaire				15'000.-/pc

Pour de plus amples renseignements, une consultation des plans et du dossier complet ou pour une visite, nous nous tenons à disposition au 079 631 08 06 ou par mail à l'adresse suivante : pierrot@dtebsa.ch

