

**SAVIESE**



**REALISATION D'UN CHALET SUR LES HAUTS  
DE SAVIESE  
AU LIEU-DIT « MOSSEVRON »**



**DTEB**  
IMMO - SARL

Vaé Plan Na13 - 1965 Savièse – [dteb.ch](http://dteb.ch) – 079 631 08 06

# LE PROJET

Un authentique chalet dans un cadre de verdure et proche des commodités avec une tranquillité garantie. Le charme de la tradition et le confort d'aujourd'hui.

## DESCRIPTIF DU CHALET

### Rez supérieur :

- Couvert à voitures - 2 places de parc
- 1 place parc extérieure visiteurs

### Etage inférieur :

- Hall d'entrée
- 2 chambres
- Bureau
- Salle de douche - WC - lavabo
- Salle-de-bains - douche - WC – lavabo
- Escalier intérieur
- Balcon

### Rez inférieur :

- Séjour
- Cuisine – salle à manger
- WC invités
- Escalier intérieur
- Local technique
- Economat/cave
- Terrasse



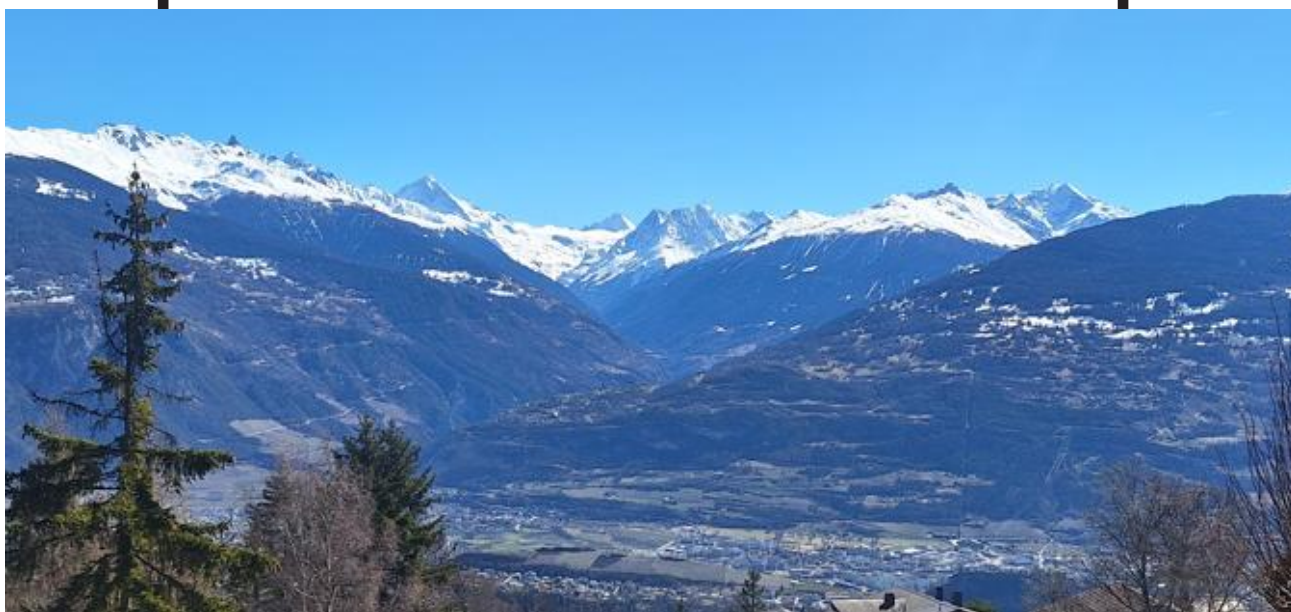
# SAVIÈSE

La commune de Savièse compte environ 8'000 habitants et regroupe plusieurs villages et hameaux. Ceux-ci s'étalent sur un magnifique plateau dominant en son sud la capitale du Valais. D'une superficie de 7'109 hectares, la Commune de Savièse est une des grandes régions viticoles du canton avec ses 274 hectares de vignes.

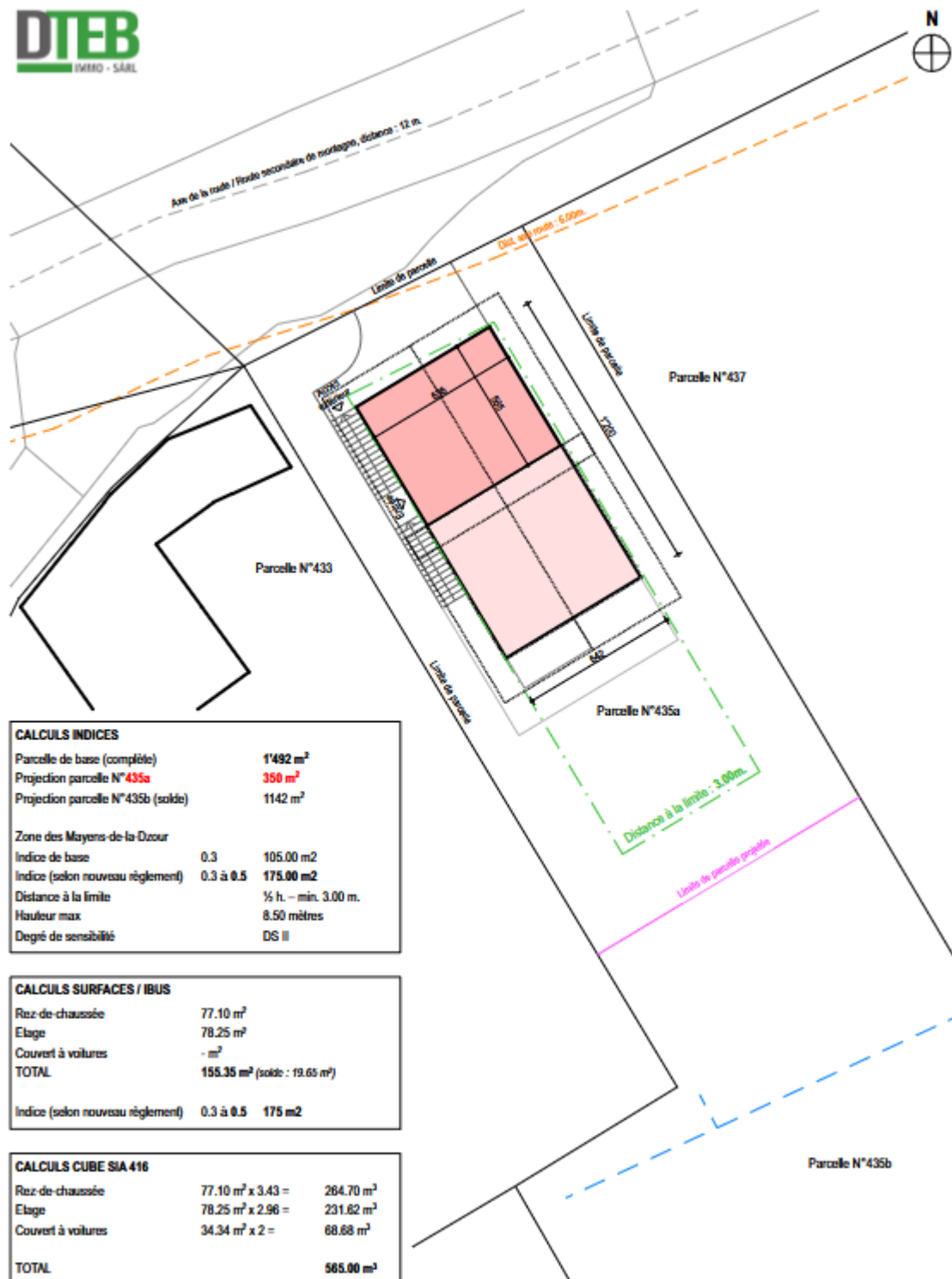
Proche de la nature, avec des possibilités de balades infinies dans les forêts qui entourent la commune, dans les vignobles ou sur les sommets. La commune est également toute proche de divers domaines skiables et du centre-ville de Sion. Celle-ci est également atteignable aisément en transports publics.

La proximité de Sion agrandit l'éventail d'activités déjà bien présentes dans la commune (théâtre du Baladin, bibliothèque, crèche, écoles, associations diverses).

Plusieurs commerces sont également présents au centre de la localité : boulangerie, boucherie, restaurants, pharmacie, centre médical, opticien, salle de sport, fleuriste, coiffeurs, etc



# PLAN D'IMPLANTATION



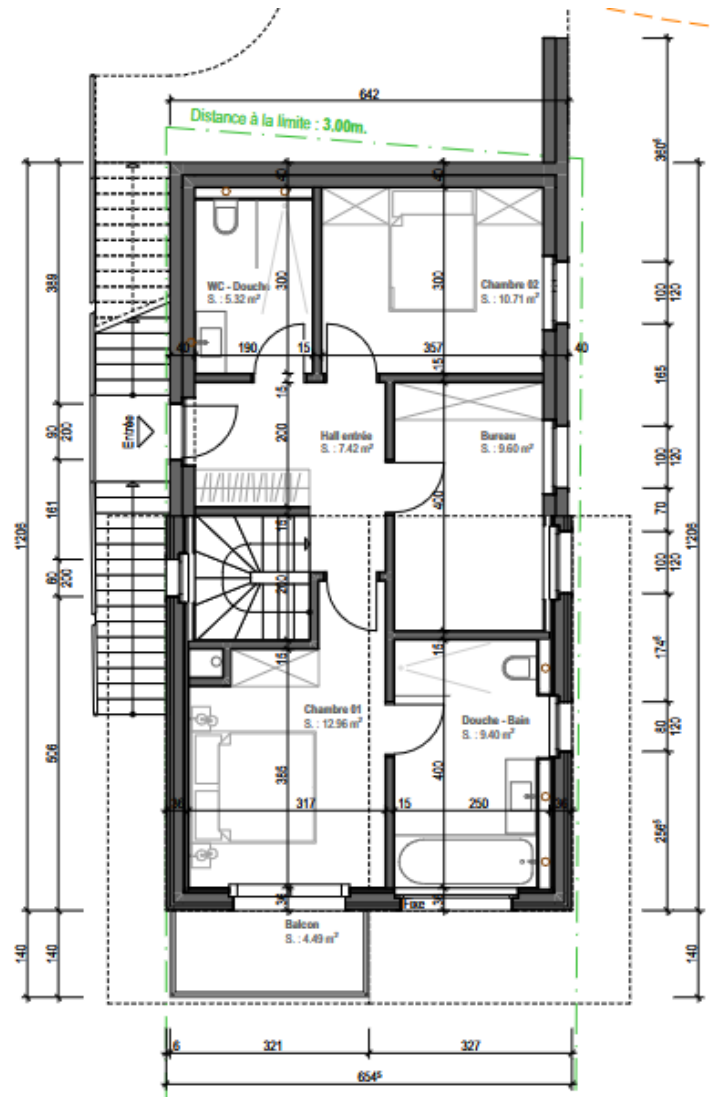
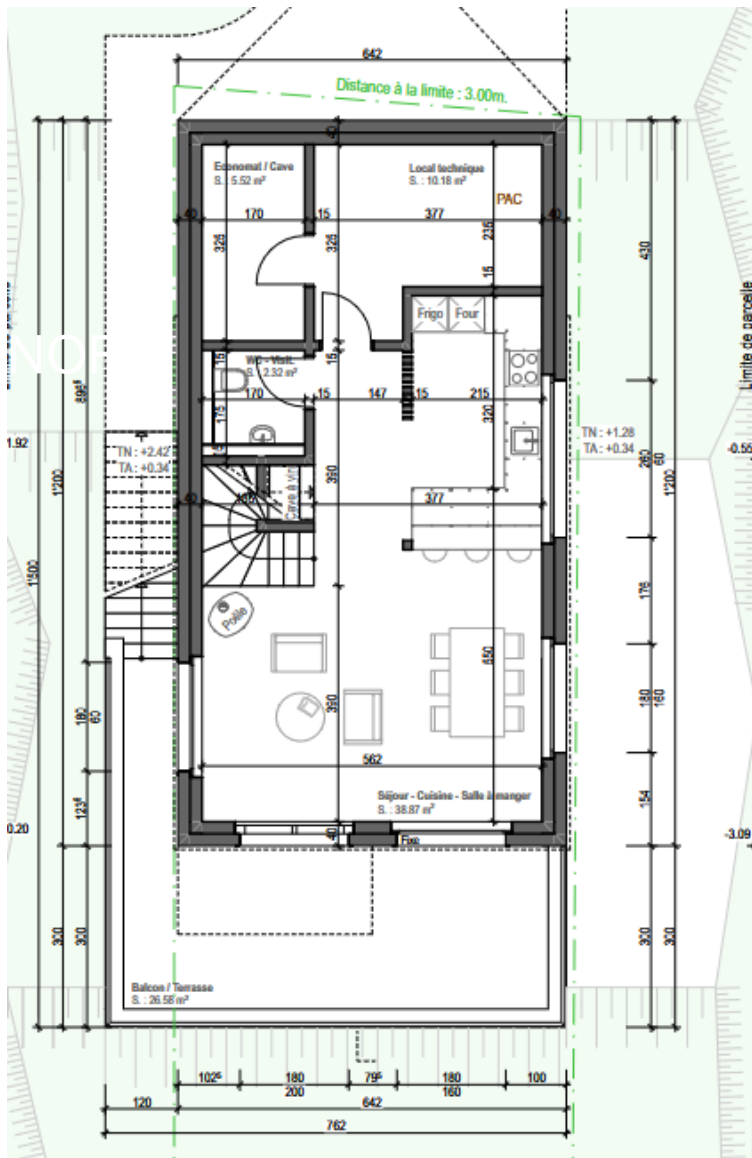
CALCULS INDICES	
Parcelle de base (complète)	1'492 m <sup>2</sup>
Projection parcelle N°435a	350 m <sup>2</sup>
Projection parcelle N°435b (solde)	1142 m <sup>2</sup>
Zone des Mayens-de-la-Dzour	
Indice de base	0.3 105.00 m <sup>2</sup>
Indice (selon nouveau règlement)	0.3 à 0.5 175.00 m <sup>2</sup>
Distance à la limite	1/5 ht. - min. 3.00 m.
Hauteur max	8.50 mètres
Degré de sensibilité	DS II

CALCULS SURFACES / IBUS	
Rdz-de-chaussée	77.10 m <sup>2</sup>
Etage	78.25 m <sup>2</sup>
Couvert à voitures	- m <sup>2</sup>
TOTAL	155.35 m <sup>2</sup> (solde : 19.65 m <sup>2</sup> )
Indice (selon nouveau règlement)	0.3 à 0.5 175 m <sup>2</sup>

CALCULS CUBE SIA 416	
Rdz-de-chaussée	77.10 m <sup>2</sup> x 3.43 = 264.70 m <sup>3</sup>
Etage	78.25 m <sup>2</sup> x 2.96 = 231.82 m <sup>3</sup>
Couvert à voitures	34.34 m <sup>2</sup> x 2 = 68.68 m <sup>3</sup>
TOTAL	565.00 m <sup>3</sup>



# PLAN REZ & ETAGE INFERIEURS



## INTERIEUR

---

### Chalet

Les menuiseries intérieures (portes, armoires) sont en sapin et l'escalier est en chêne. Les boiseries au rez-de-chaussée et au rez inférieur sont en sapin brossé. Les fenêtres sont en sapin avec une vitrerie adaptée aux normes.

Au sol, du parquet massif dans toutes les pièces, hormis les salles d'eau qui sont carrelées.

Poêle à bois dans le séjour qui donne sur la vue de la vallée du Rhône.

Une cuisine ouverte sur la salle à manger et le séjour comprend des appareils ménagers haut de gamme.

Le chalet comporte un accès direct à la terrasse.

## EXTERIEUR

---

### Façades & Espaces verts

Les façades extérieures sont en vieux bois et en pierres décoratives. Une charpente visible, une terrasse et des balustrades en mélèze complètent harmonieusement l'ensemble du chalet

Le tout est rehaussé d'une couverture anthracite qui se marie parfaitement avec l'habitation et le cadre de verdure dans lequel est implanté le chalet.

Un accès asphalté est directement relié à la route cantonale.

Une surface verte est disponible sur la partie Est au rez-de-chaussée du chalet.

## DETAILS TECHNIQUES

---

### Chauffage, Electricité

Dans un souci de durabilité, l'installation de chauffage fournie sera une pompe à chaleur PAC (air-air). Le chalet bénéficiera d'un chauffage au sol.

Avec la même intention, nous avons opté pour des rails LED dans le séjour et la salle à manger.

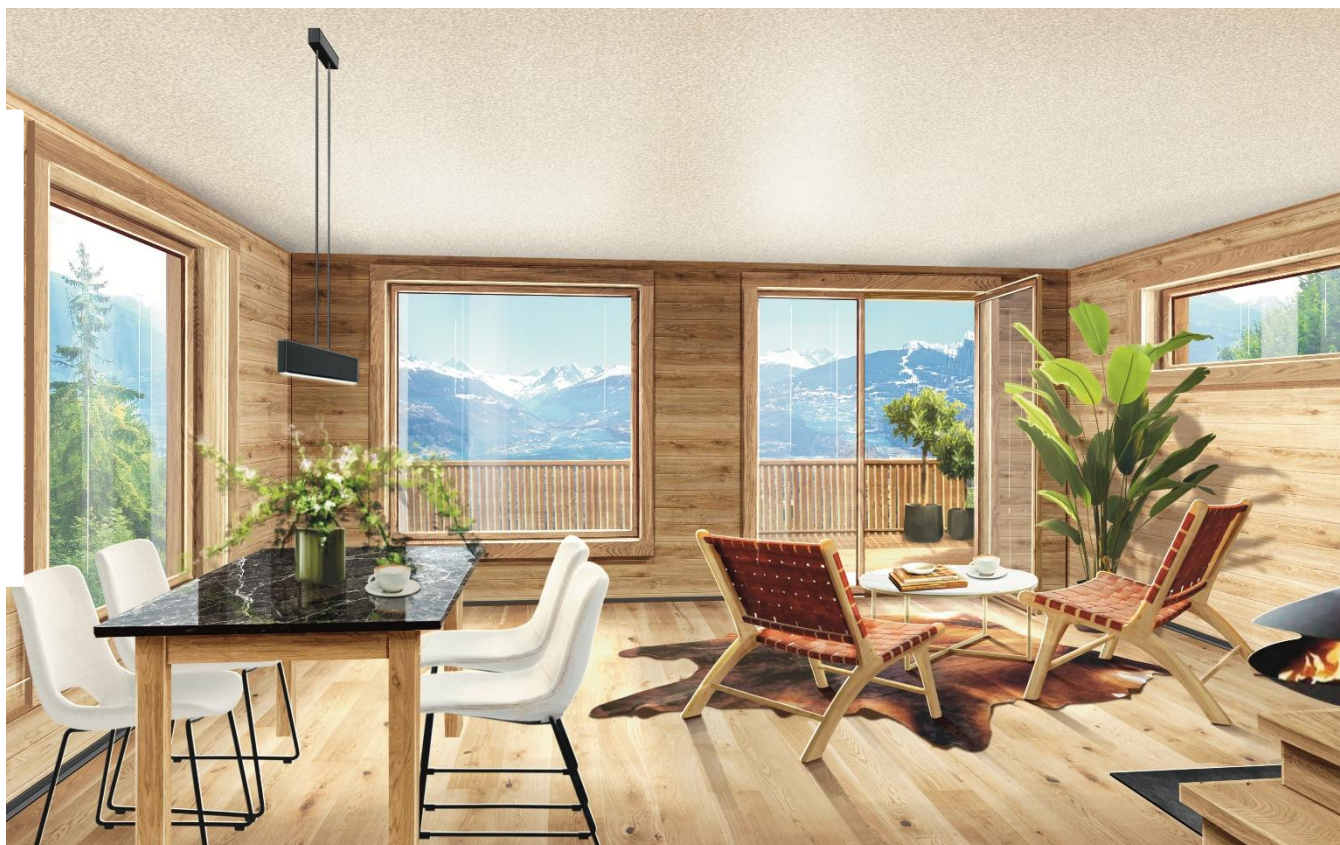
Quant aux extérieurs, les appliques murales du chalet et du couvert à voiture seront branchées sur détecteur.

---

## LES POINTS FORTS

- Vue panoramique à 180 ° degrés
- Environnement calme dans un cadre verdoyant et proche de la nature
- Proche de toutes commodités
- Finitions harmonieuses (matériaux naturels)
- Terrasse et balcons spacieux, partie verteensemencée
- Couvert à voiture
- Cuisine avec équipements complets et modernes
- Armoires encastrées
- Construction réalisée par l'artisan du lieu Debons Tout en Bois Constructions SA
- Finitions au gré du preneur

# VUES INTERIEURES



# VUES INTERIEURES

(+ diverses réalisations dans la même philosophie)



**DTEB**  
IMMO - SARL

Vaé Plan Na13 - 1965 Savièse – dteb.ch – 079 631 08 06

# BUDGET

## CHF/TTC compris dans prix de vente

Cuisine (forfait de base)	30'000.-
Salon Poêle (5'000.-) tuyau de cheminée jusqu'au toit (1'500.-)	5'000.-
Sanitaires (selon descriptif)	25'000.-
Electricité (selon descriptif)	35'000.-
Hall d'entrée armoire 1 pièce	2'660.-/pce
Chambre Sud 1 pièce	1'890.-/pce
Chambre Nord 2 pièces	1'890.-/pce
Salle de douche 1 pièce	2'410.-/pce
Salle-de-bains 1 pièce	2'410.-/pce
WC visiteurs meuble sous lavabo 1 pièce	1'660.-/pce
Poignée et entrée chromées	35.-/la paire
Parquet (salon - salle à manger - chambres)	65.- / m <sup>2</sup>
Carrelage (cuisine - wc/douche)	55.- / m <sup>2</sup>
Carrelage local technique/économat-cave	20.-/ m <sup>2</sup>

# TARIFS ET SURFACES

OBJETS	SURFACE BRUTE	SURFACE TERRASSE	PELOUSE	CHF/TTC
Chalet	155 m2	30 m2	30 m2	1'220'000.-
2 Places parc couvertes				Compris
1 Place parc extérieure visiteur				Compris

*Pour de plus amples renseignements, une consultation des plans et du dossier complet ou pour une visite, nous nous tenons à disposition au 079 631 08 06 ou par mail à l'adresse suivante : [pierrot@dtebsa.ch](mailto:pierrot@dtebsa.ch)*

